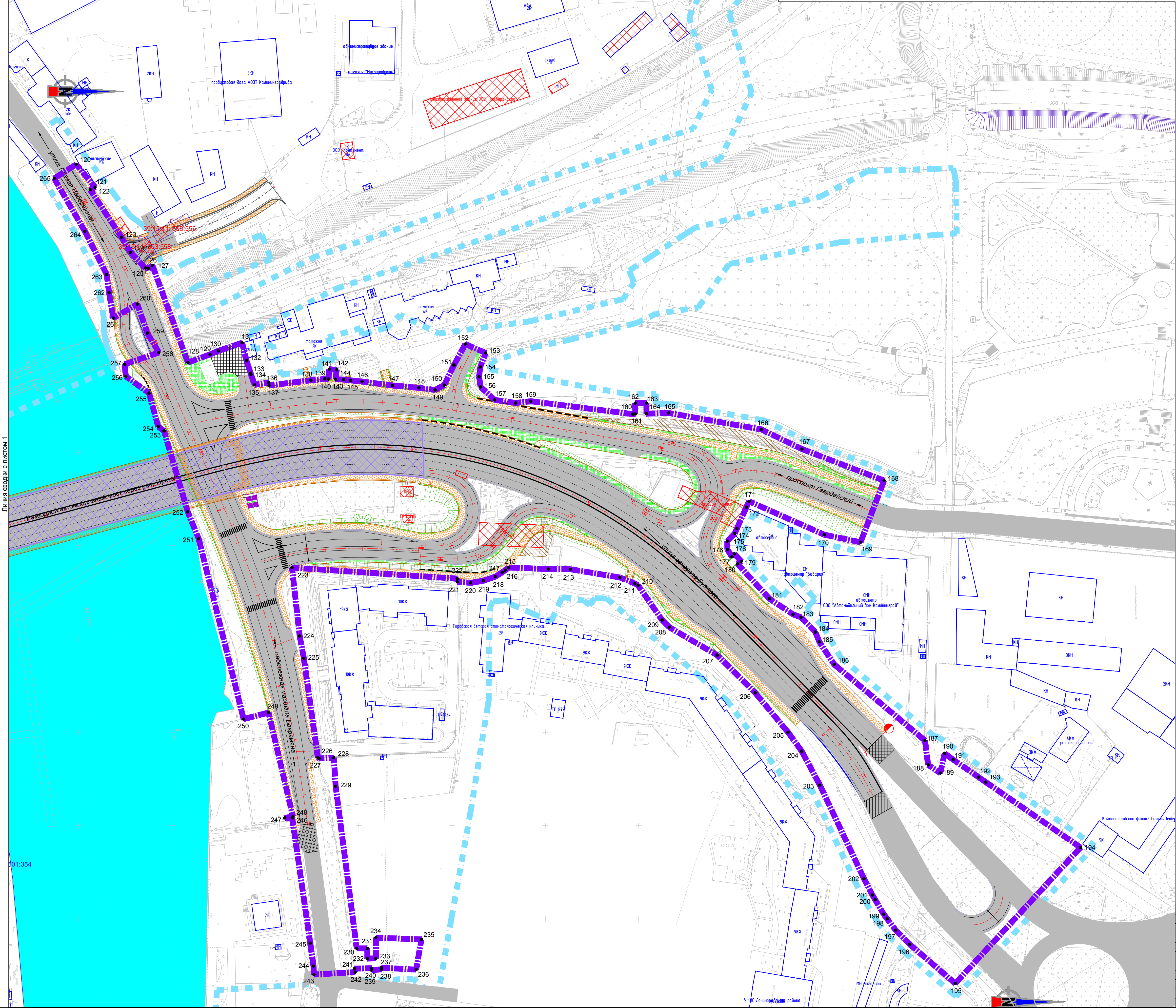


Проект планировки территории и проект межевания территории для размещения линейного объекта: «Реконструкция разводного моста через реку Преголь на участке Калининград - Советск Калининградской железной дороги».

Этап 2. Автодорожный мостовой переход

Чертеж границ зон планируемого размещения линейных объектов

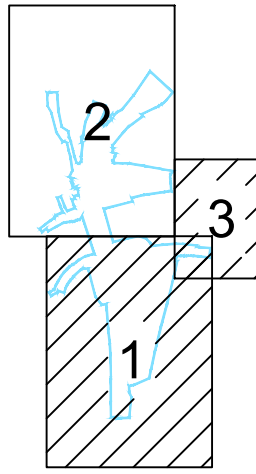
Масштаб 1:1000



Условные обозначения:

- 1 Характерные точки границ зон размещения линейных объектов;
- Границы**
  - территории, в отношении которой осуществляется разработка проекта планировки;
  - зоны планируемого размещения линейного объекта;
- Транспортная инфраструктура**
  - проезжая часть улично-дорожной сети;
  - существующий откос земляного полотна железной дороги и улично-дорожной сети;
  - планируемый мостовой переход;
  - ось элементов улично-дорожной сети;
  - проектный откос земляного полотна улично-дорожной сети;
  - тротуар;
  - сопряжение с существующим дорожным покрытием.
- Объекты**
  - Контуры существующих сохраняемых объектов капитального строительства;
  - Объекты капитального строительства подлежащие сносу (демонтажу);
  - Граница и номер объекта капитального строительства, сведения о котором содержатся в ЕТРН;
  - Земельные участки, относящиеся к категории земли населенных пунктов;
  - подпорная стена;

Схема расположения листов



|  |              |  |        |        |      |
|--|--------------|--|--------|--------|------|
| 1/34ЦУКС/0640/ПИР/СГТП/ИРД-ППМТ2-ПП-2  |              |  |        |        |      |
| Реконструкция разводного моста<br>через реку Преголь на участке Калининград-Советск Калининградской<br>железнодорожной дороги. Этап 2. Автодорожный мостовой переход |              |  |        |        |      |
| Изм.   | Кол.чл.      | Лист   | Индок. | Подп.  | Дата |
| Разраб.  | Кирилюк      | 04.19  |        |        |      |
| Проверил   | Петин        | 04.19  |        |        |      |
| Нач.отд.   | Васильев     | 04.19  |        |        |      |
| Н.контр.   | Калининченко | 04.19  |        |        |      |
| Раздел 1. Проект планировки территории.<br>Графическая часть   |              | Стадия   | Лист   | Листов |      |
|  |              | ПП2  | 2      | 3      |      |
| Чертеж границ зон планируемого<br>размещения линейных объектов   |              |  |        |        |      |
|  |              | ОАО «Институт<br>Гипростроймость»<br>г. Москва |        |        |      |